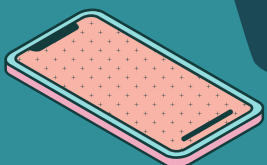
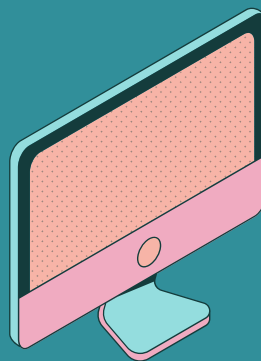
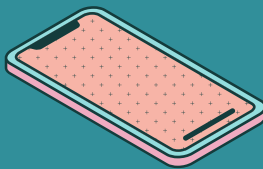


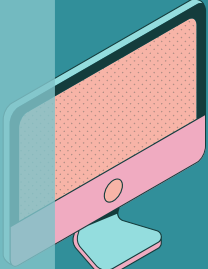







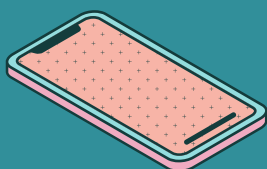
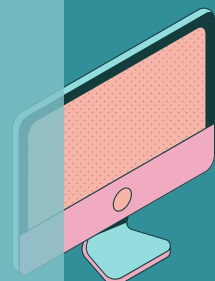
# **FICHE DE PROCÉDURE TAGE POSTBAC EN DISTANCIEL**

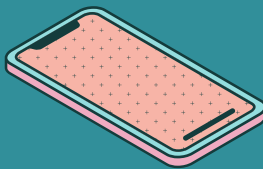


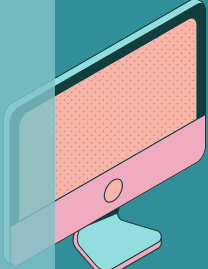







# PROCÉDURE D'INSCRIPTION

- Vous devez être inscrit à une session TAGE Post Bac en distanciel.
- Suite à cette inscription vous acceptez d'être soumis à un système de télé-surveillance TestWE.
- Et à l'installation provisoire d'un logiciel de surveillance sur votre ordinateur.






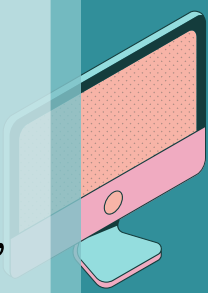
# DÉROULEMENT DE L'ÉPREUVE

## CONDITIONS TECHNIQUES

Le matériel dont vous avez besoin : Un PC ou un Mac récent et à jour.

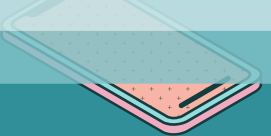


Votre ordinateur doit être munis d'une connexion internet stable filaire ou WIFI, d'une mémoire RAM minimum de 4 Go (8 Go recommandés), d'un espace libre de 1 Go sur le disque dur, d'une webcam (intégrée ou externe), d'un microphone (intégré ou externe).



## TÉLÉCHARGEMENT PRÉALABLE

Vous recevrez un mail quelques jours avant votre épreuve avec un lien de téléchargement de l'application. Celui-ci vous permettra de vous connecter la veille de votre épreuve pour effectuer toutes les mises à jour.



## TEST PRÉALABLE DU MATÉRIEL

Avant le test, vous devrez impérativement réaliser le prérequis technique pour vérifier si votre matériel est optimal et compatible avec les spécifications décrites.

Ci-dessous une courte vidéo explicative de Testwe® sur le prérequis technique à visionner impérativement :

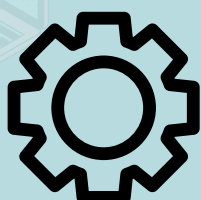


<https://bit.ly/3mOE6UG>

## PRÉSENCE ET PONCTUALITÉ



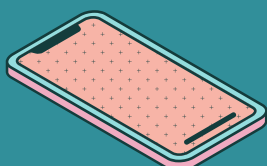
Il est impératif de respecter l'horaire de convocation. Dans le cas contraire, il sera impossible de passer l'épreuve en ligne.



Vous devez absolument avoir un matériel fonctionnel pendant toute la durée de l'épreuve. En cas de dysfonctionnement, la FNEGE ne pourra être tenue responsable de celui-ci.



Néanmoins, si le test de prérequis a été validé, une autre session en distanciel pourra être proposée par la FNEGE sous réserve de compatibilité du calendrier ECRICOME BACHELOR.

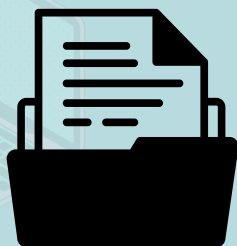


## MODALITÉS DE PASSATION



Vous devez vous isoler dans une pièce avec votre ordinateur personnel équipé du logiciel de test et d'une connexion internet stable.

Les seuls documents et objets autorisés sur votre bureau sont :



- Une pièce d'identité officielle valide
- Une feuille de brouillon blanche format A4
- et un stylo.

Les objets non-autorisés sont :



- La calculatrice
- Le dictionnaire
- La montre
- Le téléphone mobile.

A savoir que le téléphone portable doit être éteint et hors de portée sinon vous serez susceptible d'être soupçonné de fraude.





## MODALITÉS DE PASSATION

Pour débiter l'épreuve, vous devez présenter vos documents et réaliser une captation 360° de votre bureau et environnement. De plus, aucune pause ne vous sera autorisée durant toute la durée de l'épreuve TAGE Post Bac®.

Vous ne devez porter aucun couvre-chef afin que nous puissions voir la totalité de votre visage durant toute la durée du test. Les oreilles devront également être visibles avec aucun dispositif électronique ou bouchons d'oreilles.

A la fin de l'épreuve, vous devrez vérifier votre connexion internet pour que la synchronisation entre votre ordinateur et les serveurs dédiés au TAGE Post Bac® se déroule dans les meilleures conditions. Les données du test devront être transmises dans les 12 heures suivant la fin du test.

## **DISCIPLINE, FRAUDE ET SANCTIONS**

Durant l'épreuve, aucune communication n'est autorisée. Vous devez adopter une attitude adaptée au bon déroulement du test.


Si vous ne respectez pas ces conditions, un procès-verbal d'incident pourra être rédigé par la FNEGE.

Pour le non-respect du règlement, la fraude ou la tentative de fraude, vous êtes passible d'une sanction :

- L'invalidation de la passation du test TAGE Post Bac<sup>®</sup>,
- L'exclusion des tests TAGE jusqu'à 5 ans,
- Le signalement de la fraude aux services Examens et Concours du Ministère ; sans préjuger des poursuites qui pourraient être engagées ultérieurement.



**SANCTIONS**



**BONNE CHANCE  
POUR VOTRE TEST !**

**[WWW.ECRICOME.ORG](http://WWW.ECRICOME.ORG)**

