

A group of students are sitting at long tables in a bright, modern library or study hall. Large windows in the background let in natural light, showing greenery outside. In the foreground, a young man with dark hair and a beard, wearing a grey sweater, is looking down at a book. Next to him, a young woman with long, curly brown hair, wearing a light blue button-down shirt, is also looking down at a book. To the left, another young woman with long blonde hair, wearing a blue and white striped shirt, is working on a laptop. In the background, other students are visible, some working on laptops and others looking at books. The overall atmosphere is one of quiet study and collaboration.

ecricome

LIVE DE PRÉSENTATION
DU CONCOURS PRÉPAS LITTÉRAIRES 2026

VOS INTERLOCUTEURS SUR LE LIVE

Les services des écoles & ECRICOME



EM Strasbourg
BUSINESS SCHOOL

Thomas COUDERT
Directeur de programme



Stéphane CIVELLI ●
Délégué Général
Emilie CÔME
Directrice communication



Isabelle BERNARD
Directrice Ajointe PGE



Marc CROUZILLES
Responsable concours



Barbara GIRAUD
Directrice Adjointe PGE



Laurence FORT-RIOCHE
Directrice pré-Master et Continuum



PROLOGUE :

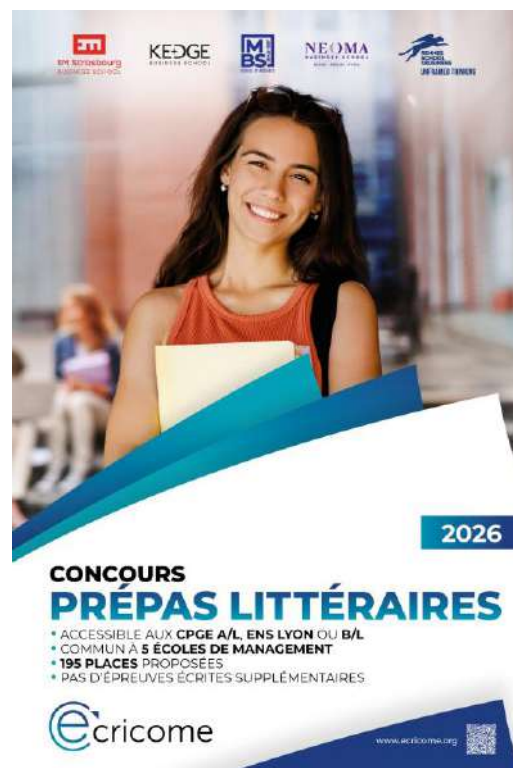
**LES PRINCIPES
D'UN CONCOURS COMMUN**

7 VOIES D'ACCÈS AUX GRANDES ÉCOLES

Postbac

Post classes préparatoires

Admissions parallèles



5 GRANDES ÉCOLES ANCRÉES DANS LES TERRITOIRES



- **5 écoles** plébiscitées dans les classements, **7 campus**
- Rayonnement géographique national et international
- Reconnaissance académique des masters dans les palmarès, **diplômes visés par l'État (grade de Master)**
- **Triple accréditation internationale** des diplômes
- Un réseau de +232 000 alumni sur les 5 continents

195 PLACES DÉDIÉES AUX PRÉPARATIONNAIRES

Le concours ECRICOME PRÉPAS LITTÉRAIRES est ouvert à tous les préparationnaires de 2^e année de classes préparatoires **A/L, B/L et ENS Lyon**.

Les candidats **ne sont pas interclassés** avec les préparationnaires de la voie économique et commerciale.

Les candidats bénéficient **d'une barre d'admissibilité et d'admission distincte des EC prenant en compte la sélectivité des épreuves des ENS**.



15 places



50 places



10 places



100 places



20 places

LES INDICATEURS DE 2025

► 686 candidats pour 215 places ouvertes

- 50% issus de l'ENS LYON
- 40% issus de B/L
- 10% issus de A/L



► Le concours ECRICOME PRÉPAS LITTÉRAIRES représente **36% des places ouvertes aux littéraires** par les écoles de management au SIGEM 2026

► 30% des candidats sont boursiers, 24% des candidats boursiers intégrés



PARTIE 1 :

UN CONCOURS SUR MESURE

LES ÉPREUVES ÉCRITES

Le concours ECRICOME PRÉPAS LITTÉRAIRES est partenaire des deux grandes banques d'épreuves littéraires :

- **La BEL (A/L et ENS Lyon)**
- **La BL-SES (B/L)**

➤ **Les candidats ne passent pas d'épreuves écrites supplémentaires avec ECRICOME.**

➤ **ECRICOME récupère directement les notes d'admissibilité aux concours des ENS des deux banques.**

LE PANIER D'ÉPREUVES ÉCRITES RETENUES DES CONCOURS LITTÉRAIRES

CONCOURS BEL OPTION ULM A/L ET ENS LYON



Composition française



Épreuve de langue et culture ancienne (ULM A/L) au choix du candidat ou composition de géographie (ENS Lyon)



Composition de philosophie



Composition d'histoire



Commentaire d'un texte en langue étrangère

CONCOURS BL-SES OPTION ULM B/L



Composition française



Composition de mathématiques



Composition de philosophie



Composition d'histoire contemporaine



Composition de sciences sociales

LES ÉPREUVES ORALES

Les candidats admissibles passent 3 épreuves en même temps que les PRÉPA EC du 15 juin au 1er juillet 2026.

LES ORAUX DE LANGUES

- **1 oral d'anglais obligatoire (20 min de préparation, 20 mn de jury)**
- **1 oral d'une autre langue vivante au choix parmi 12 choix possibles (20 min de préparation, 20 mn de jury)**

OU 1 oral de grec ancien ou latin (1 h de préparation, 30 mn de jury)

Les oraux de langues sont communs aux 5 écoles et ne se présentent qu'une seule fois.

La note obtenue est valable pour toutes les écoles présentées et est coefficientée.

Pour le grec ancien et le latin, il n'y a pas de vidéo, les candidats sont interrogés sur une traduction commentée d'un passage d'une œuvre de prose ou de vers. La préparation de l'épreuve de traduction est d'une heure. L'échange avec le jury dure 30 mn.

L'ENTRETIEN DE MOTIVATION (30 minutes)

Vous présentez un entretien individuel dans chacune des écoles où vous êtes déclaré(e) admissible.

Les membres du jury vont s'attacher à mieux vous connaître en tant que personne afin de mesurer l'adéquation de votre candidature avec les valeurs de l'école.

Attention, chaque école peut avoir un format différent d'entretien.

➤ *Nos ambassadeurs : Comment s'est déroulé votre concours ? Comment avez-vous appréhendé les épreuves orales ?*



- PARTIE 2 :

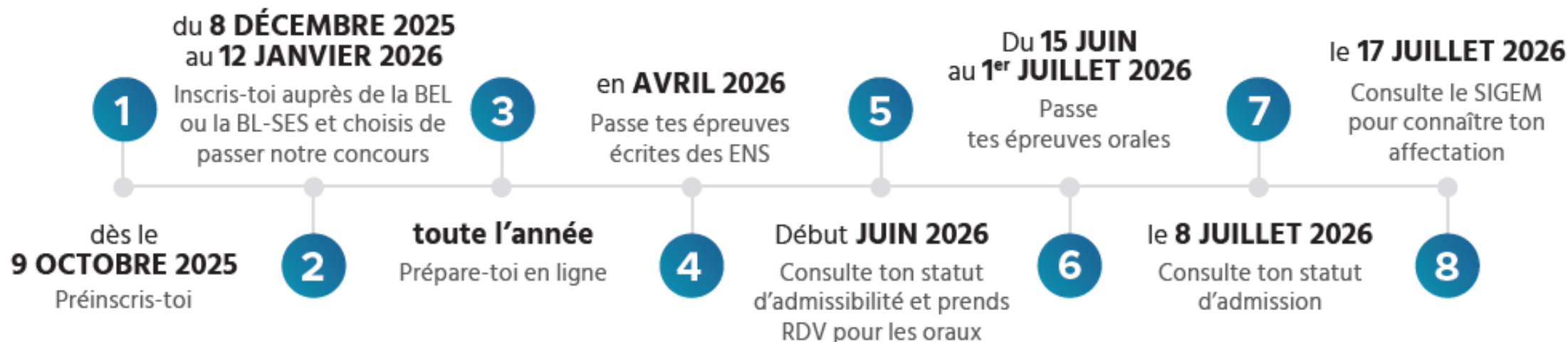
QUAND ET COMMENT S'INSCRIRE ?

LES ÉTAPES DU CALENDRIER



CALENDRIER & INSCRIPTIONS

Un concours en **8 étapes** avec un accompagnement personnalisé



**Respecter les dates du concours
c'est faire une grande partie du chemin vers l'admissibilité et l'admission !**

ÉTAPE 1

UNE CANDIDATURE UNIQUE EN LIGNE

Inscription administrative et paiement en ligne,
du **lundi 8 décembre 2025 au lundi 12 janvier 2026 à 17h**

Pour les étudiants de la BEL (ENS Lyon et ULM A/L) :
Inscription unique

➤ sur le portail de www.concours-bel.fr où vous cochez la case Concours ECRICOME.

Pour les étudiants de la BL-SES (ULM B/L):
Inscription unique

➤ sur le portail <https://www.concours-bce.com/> où vous cochez la case Concours ECRICOME



ÉTAPE 2

CRÉER SON ESPACE CANDIDAT

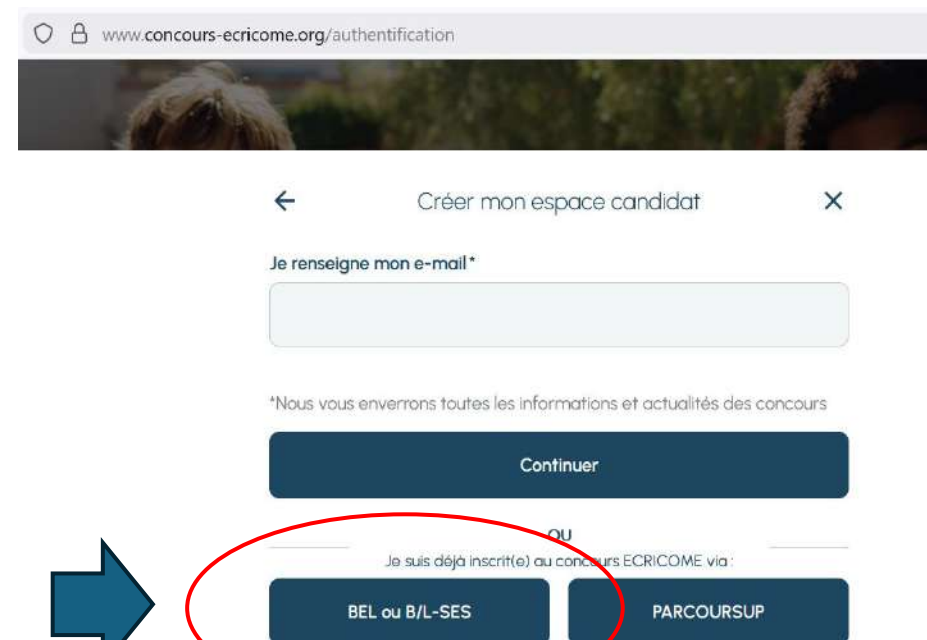
Les candidatures seront importées dans notre système d'information à la clôture des inscriptions aux concours des ENS.

Pour finaliser votre ESPACE CANDIDAT, vous vous connectez au site www.concours-ecricome.org et vous cliquez sur le bouton en dessous du texte : « Je suis déjà inscrit via »

"BEL OU BL/SES"

Votre ESPACE CANDIDAT vous permet de disposer :

- D'un espace unique pour suivre votre concours ou accomplir vos démarches : prise de RDV, demande d'aménagement...
- D'une messagerie intégrée
- D'un point de téléchargement des justificatifs (bourses définitives, demande d'aménagements...)



DES FRAIS DE CONCOURS TOUT COMPRIS

DES FRAIS D'INSCRIPTION ACCESSIBLES AU PLUS GRAND NOMBRE

Concours commun, tarif groupé pour les 5 écoles.

DOSSIER ET ÉPREUVES ORALES	TARIF
Candidat non boursier	165 €
Candidat boursier*	30 €



Les étudiants boursiers en 2025-2026 bénéficient de l'exonération des frais d'inscription hormis 30€ des frais de dossier.

Cf. le règlement général du Concours ECRICOME PRÉPAS LITTÉRAIRES.

Le tarif boursier est uniquement réservé aux candidats disposant d'une attestation définitive du CROUS ou d'une collectivité territoriale.



PARTIE 3 :

COMMENT PRÉPARER LES ÉPREUVES ?

UNE PRÉPARATION GRATUITE

Entièrement gratuit et en libre accès depuis le site d'ECRICOME

- Des **vidéos** sur les entretiens de motivation
- Des vidéos sur les épreuves de langues vivantes
- Des **quiz** pour tester vos connaissances
- Des **conseils** de préparation...

www.ecricome.org rubrique **Se Préparer au concours ECRICOME PRÉPAS LITTÉRAIRES**



UN ÉCOSYSTÈME DIGITAL À VOTRE SERVICE



- **Un espace candidat** *concours* avec messagerie intégrée
- **Un site internet complet** pour suivre l'actualité
- **Un centre de préparation gratuit** en ligne
- **Des campagnes d'e-mails et SMS tout au long du concours**
- **Une communauté** sur les réseaux sociaux





- PARTIE 4 :

PREMIÈRES CONCLUSIONS SUR LE CONCOURS ?



EN RÉSUMÉ, LE CONCOURS LITTÉRAIRES C'EST...

- Une opportunité via un concours commun à 5 grandes écoles de management
- Un tarif commun attractif, un nombre de places ouvertes significatif
- Un concours sur mesure pour les préparationnaires
- Un concours sélectif mais accessible à tous
- Un concours ouvert à la diversité de profils
- Une préparation intégrée pour les épreuves orales



PARTIE 5 :

**POURQUOI CHOISIR
UNE GRANDE ÉCOLE DE
MANAGEMENT ?**

TABLE RONDE

THÈME 1

LA QUALITÉ DU DIPLÔME

Pourquoi choisir le Programme Grande École du concours ECRICOME PRÉPAS LITTÉRAIRES ?

Nos masters sont régulièrement classés parmi
LES MEILLEURS PROGRAMMES FRANÇAIS
DANS LA PRESSE NATIONALE ET INTERNATIONALE (FINANCIAL TIMES)

Écoles membres
de la **CONFÉRENCE
DES GRANDES ÉCOLES**



Diplôme visé
par l'état : **BAC+5**



**TRIPLE
ACCREDITATION
INTERNATIONALE**



► Nos ambassadeurs : quelles sont les raisons qui vous ont motivées pour intégrer une Grande École ?

THÈME 2

LA DIVERSITÉ DES PROFILS

Pourquoi les littéraires ont-ils toute leur place dans une école de management ?

- La compatibilité avec les sciences de management
- La bonne intégration au sein du pré-master
- La capacité à construire un parcours sur mesure au sein du PGE
- La valeur ajoutée des littéraires dans nos écoles
- L'inclusion...

➤ Nos ambassadeurs : culture littéraire et sciences de management, une combinaison parfaite ?



THÈME 3

L'INTERNATIONAL

En quoi une Grande École favorise votre futur parcours professionnel ?

- La mobilité, les stages
- Les possibilités d'échange avec un établissement partenaire
- Le double diplôme
- Le niveau de langue vivante...



- Nos ambassadeurs : retour d'expérience de nos globe-trotteurs

THÈME 4

FINANCER SES ÉTUDES

Comment financer ses études et quelles aides peut-on obtenir avec l'école?

- Les bourses
- Les prêts étudiants
- L'apprentissage
- Les autres dispositifs propres aux écoles : bourse au mérite, fondation...

➤ Nos ambassadeurs : comment avez-vous financé vos études supérieures ?



THÈME 5

LA VIE ASSOCIATIVE

La vie associative, ADN des grandes écoles de management ?



► Nos ambassadeurs : quels projets menez-vous au sein d'une association étudiante ?

THÈME 6

L'EMPLOYABILITÉ

En quoi une Grande École favorise votre futur parcours professionnel ?

86,6% des diplômés commencent leur carrière avec un CDI*

93,3% des jeunes diplômés en activité professionnelle ont trouvé leur premier emploi en moins de 4 mois*

Un réseau de **+232 000** alumni sur les 5 continents

*Chiffres Enquête insertion professionnelle des diplômés des GE 2026-CGE.



► Nos ambassadeurs : quels sont les métiers que vous envisagez à l'issue de votre formation ?

THÈME 7

L'ADN de l'EM Strasbourg

- 1^{ère} école de management du Grand Est
- Sa philosophie propre : l'EMpowerment
- Une école à taille humaine
- Un cursus modulable adapté à ses ambitions

Frais de scolarité :
10 500€/an

45^{ème} place
mondiale FT 2025

THÈME 7

L'ADN de KEDGE BS

- ▶ Une école internationale : 9 campus (4 en France, 5 à l'international)
- ▶ Une pédagogie différenciante « Grow by doing » apprendre par l'action, travailler en projets et expérimenter via la pédagogie inversée
- ▶ Enseignement d'excellence, reconnu mondialement : n°1 au classement de Shanghai en Business Administration
- ▶ 90 000 alumni dans le monde : conseils, connexions et opportunités, tout au long de votre parcours

+ 80 doubles diplômes
de spécialisation en
France et à l'international

99% des diplômés
PGE embauchés
dans les 6 mois

THÈME 7

L'ADN de MBS School of Business

- Un parcours à la carte : choix de certains cours, international, césure
- Un continuum avec la Classe Préparatoire Littéraire : cours de pensées critiques
- Évolution dans un secteur multiculturel : étudiants internationaux, possibilité d'avoir un cursus 100% anglophone, départ à l'étranger possible dès la 1^{ère} année
- Une professionnalisation au cœur du diplôme : stages en France ou à l'international et possibilité d'effectuer un cursus en alternance dès le M1

+ 1 200 étudiants
internationaux

+ 150 universités
partenaires

THÈME 7

L'ADN de NEOMA

- Une forte dimension internationale, de 6 mois à 3 ans : échanges académiques immersifs en petits groupes (possible dès la 1^{ère} année), stages, doubles diplômes en Master 2
- Une ouverture aux humanités et à la culture : cours de littérature, de géopolitique, cycle de conférences, MSc Cultural & Creative Industries
- Un parcours modulable pour répondre à tous les profils d'étudiants : Master 1 en 2 ans, parcours d'expertise, parcours internationaux, de 3 à 18 mois en entreprise
- Une pédagogie innovante : Hackathon, NEOMA PROJECT, coding school...

+ 400 universités
partenaires prestigieuses

+ 80 000 diplômés
dont 25% travaillent
à l'international

THÈME 7

L'ADN de Rennes SB

- Les étudiants développent un véritable esprit *d'Unframed Thinking* : ils sont encouragés à sortir des cadres établis, à expérimenter, à innover et à transformer leurs idées en projets concrets.
- Un campus cosmopolite avec des étudiants de toutes les nationalités, des cours business 100% en anglais, et un semestre à l'étranger obligatoire : une immersion mondiale dès le premier jour
- En formation initiale ou en alternance, en France ou à l'international, avec doubles diplômes et spécialisations variées : chaque étudiant construit un parcours sur mesure, à son image
- Grâce à des partenariats solides et une pédagogie ancrée dans la réalité des entreprises, nos étudiants intègrent rapidement le marché du travail et y réussissent durablement.

96% des diplômés
trouvent un emploi dans
les 6 mois après
l'obtention de leur diplôme

360 universités
partenaires dans le
monde



PARTIE 6 :

EN RÉSUMÉ SUR LES ÉCOLES ?

EN RÉSUMÉ, LE CONCOURS PRÉPAS LITTÉRAIRES C'EST...

- Une employabilité forte dès la diplomation
- Une reconnaissance forte des compétences par le monde de l'entreprise
- Une expérience incomparable à l'international
- **Une diversité des carrières en lien avec le parcours initial littéraire**
- Une diversité associative adaptée aux goûts de chacun
- Un réseau d'alumni parmi les plus important



ÉPILOGUE

POUR VOUS RENSEIGNER

GARDONS LE CONTACT !

- SUR LES SALONS
- SUR LES JOURNÉES PORTES OUVERTES
- SUR LES RÉSEAUX SOCIAUX



➤ Depuis octobre, préinscrivez-vous

RDV sur ecricome.org rubrique CONCOURS PRÉPAS LITTÉRAIRES
Ou directement sur le site des concours www.concours-ecricome.org

"Je me préinscris"

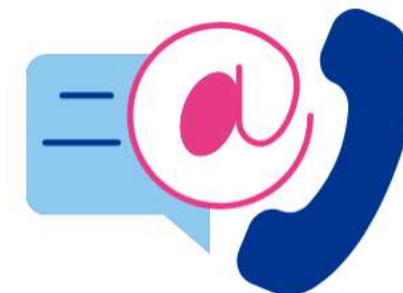
Contactez-nous via la messagerie intégrée

➤ Après la clôture des inscriptions aux concours des ENS, finalisez votre ESPACE CANDIDAT

RV sur www.concours-ecricome.org et vous cliquez sur "BEL OU BL/SES" sous le menu "Je suis déjà inscrit au concours via".

"BEL OU BL/SES"

Contactez-nous via la message intégrée



NOTRE HOTLINE

du lundi au vendredi de 08h30 à 13h et de 14h à 17h30 au **01 40 73 83 30**

Ouverture des inscriptions des concours littéraires BEL et BL-SES le lundi 8 décembre 2025

